

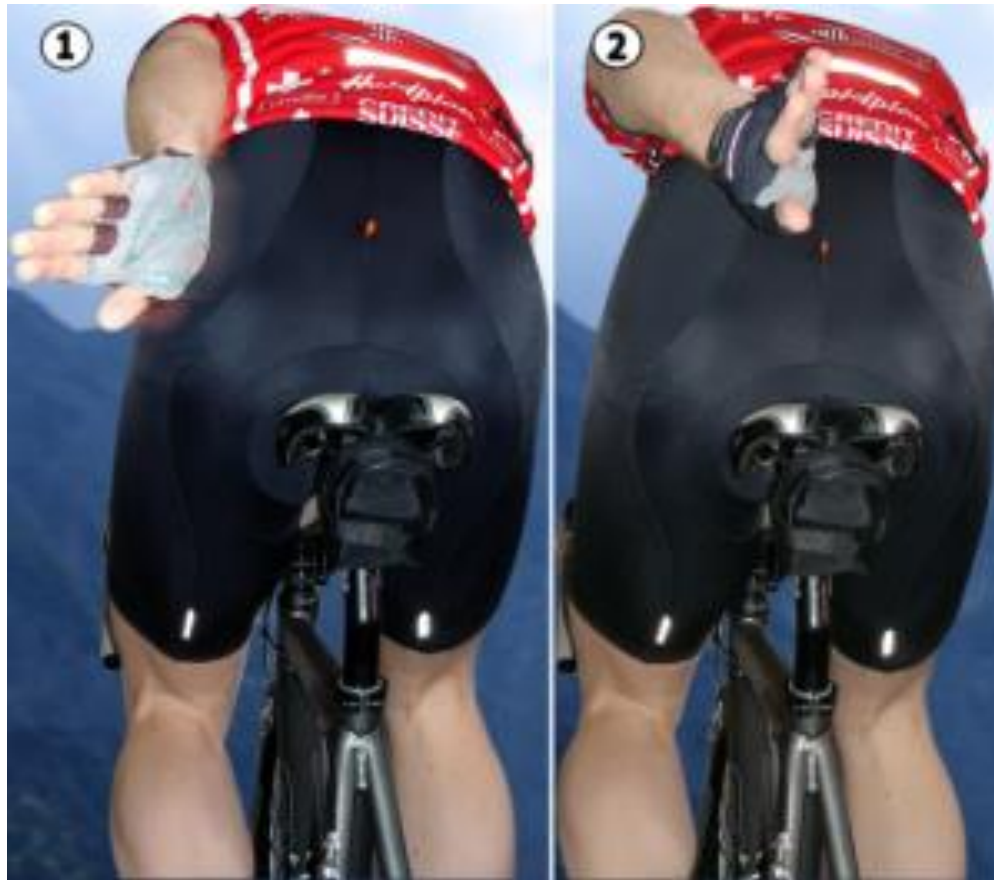
Fahren in der Gruppe

RSC Bretten

Handzeichen

- Es gibt eine Vielzahl an Handzeichen
- Wichtig dabei: einheitliche Handzeichen zu verwenden
- Diese sollten vernünftig angewendet werden!

Stehendes Hindernis: zu dieser Seite hin ausweichen



Tempo rausnehmen: Handfläche zeigt zum Boden, dabei wippt die Hand immer auf und ab



Anhalten! Der nach oben ausgestreckte Arm mit der flachen Hand ist das Stoppsignal



Vorsicht! Der Zeigefinger deutet auf ein Hindernis am Boden, etwa ein Schlagloch



Querrille oder Schiene



Fahrer geht in den Wiegetritt, dabei schwingt der Arm nach hinten durch.



- Kreisverkehr: der nach oben ausgestreckte Zeigefinger zeichnet einen Kreis
- Splitt / Sand: die Handfläche zeigt zum Boden und führt eine wischende Bewegung durch
- Führungswechsel: der nach unten ausgestreckte Zeigefinger zeichnet einen Kreis
- Bodenwelle: die Hand vollführt eine Stufenbewegung aus

Führungswechsel

- Von 1er-Reihe auf 2er-Reihe
- Von 2er-Reihe auf 1er-Reihe

Von 1er – Reihe auf 2er - Reihe



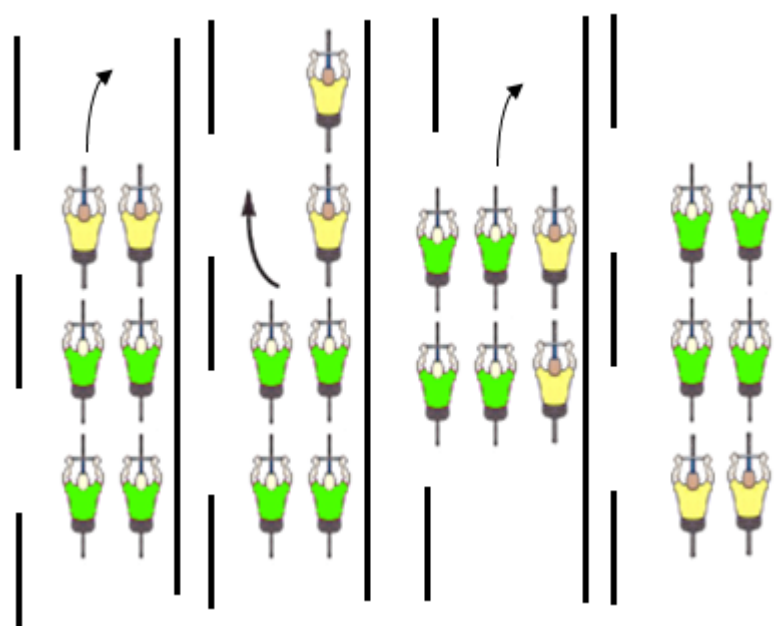
- Jeder zweite Fahrer fährt auf die linke Seite zum vorausfahrendem Fahrer
- Begründung: Überholvorgang! links wird überholt.
- Wichtig: die vorderen Fahrer im Feld müssen „Druck vom Pedal nehmen“, da das Feld von hinten auffahren muss!

Von 2er – Reihe auf 1er - Reihe

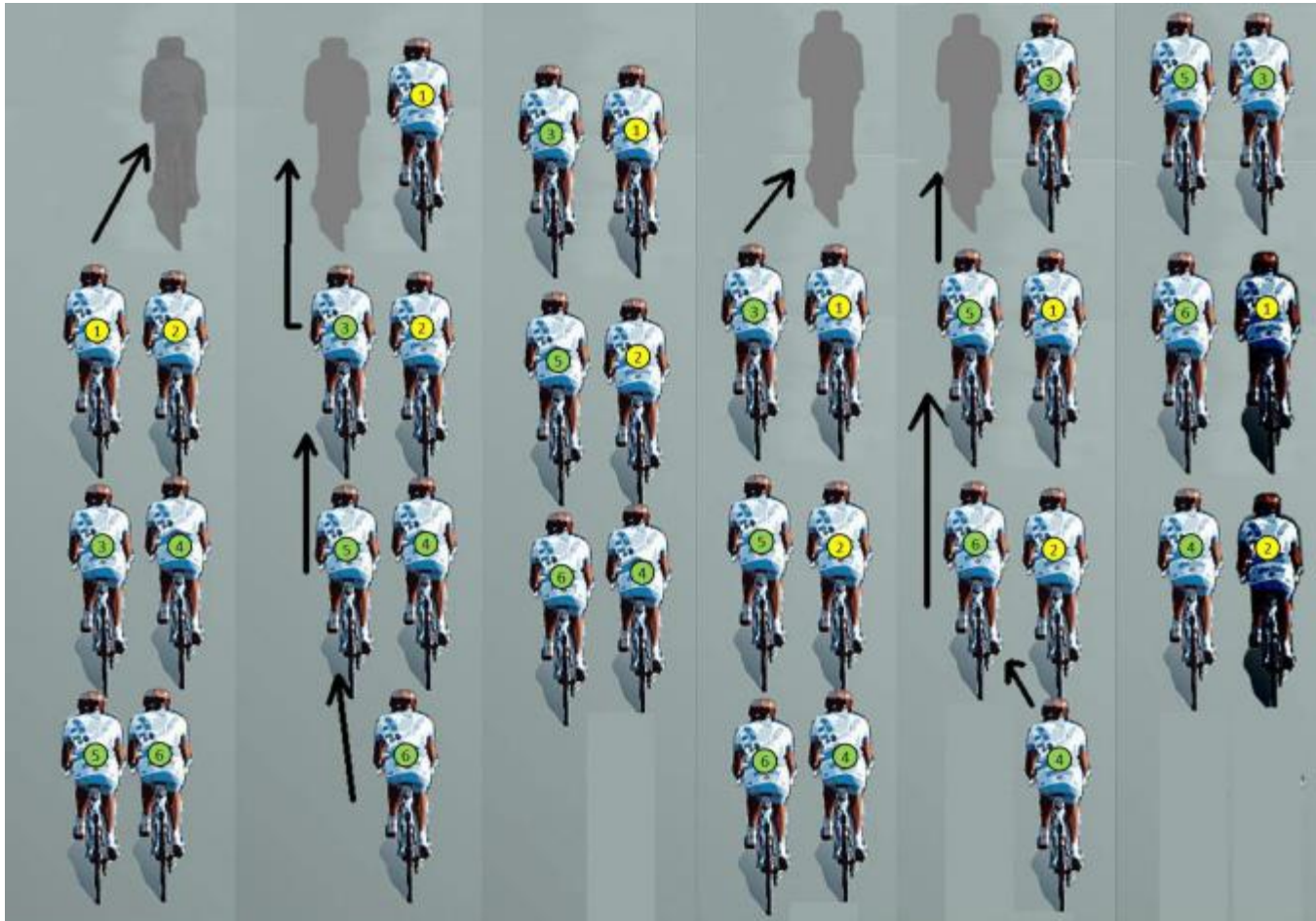
- Der jeweils linke Fahrer fädelt sich vor seinem Partner in die Reihe ein
- Begründung: Überholvorgang! links wird überholt.
- Die vorderen Fahrer im Feld müssen hierbei das Tempo forcieren, da das Feld sich auseinander ziehen muss.

Führungswechsel 2er-Reihe mit gleichem Partner

- Handzeichen: der nach unten
ausgestreckte Zeigefinger zeichnet einen
Kreis

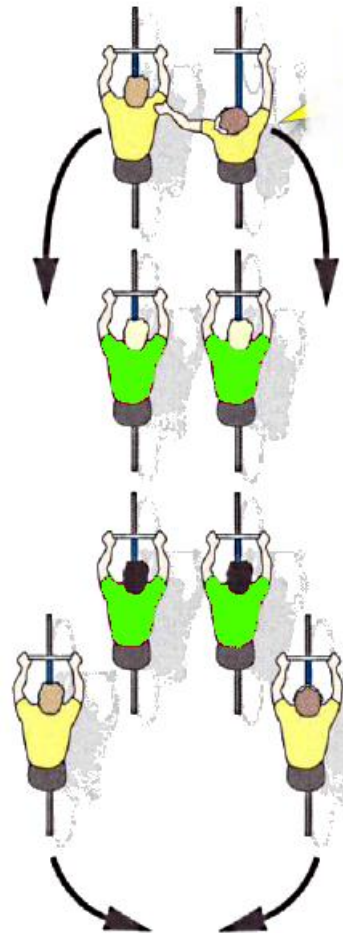


Führungswechsel 2er-Reihe mit wechselndem Partner



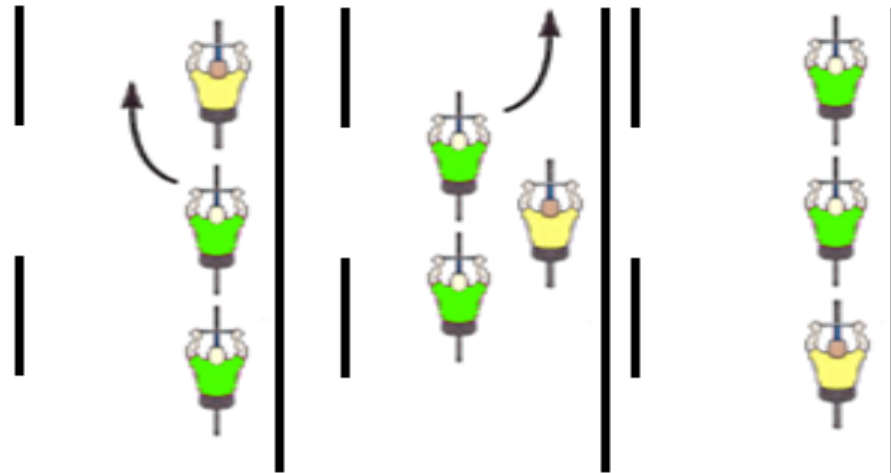
- Vorherige Seite: Es sind maximal 3 Reihen nebeneinander

- Oft zu sehen:

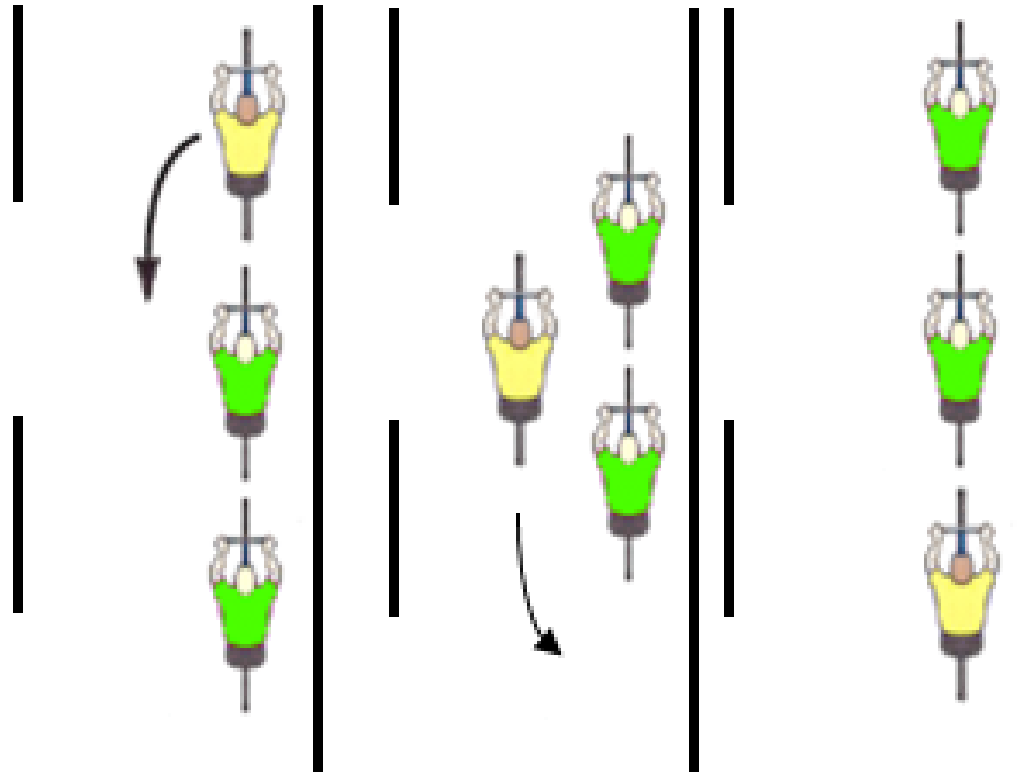


Führungswechsel 1er - Reihe

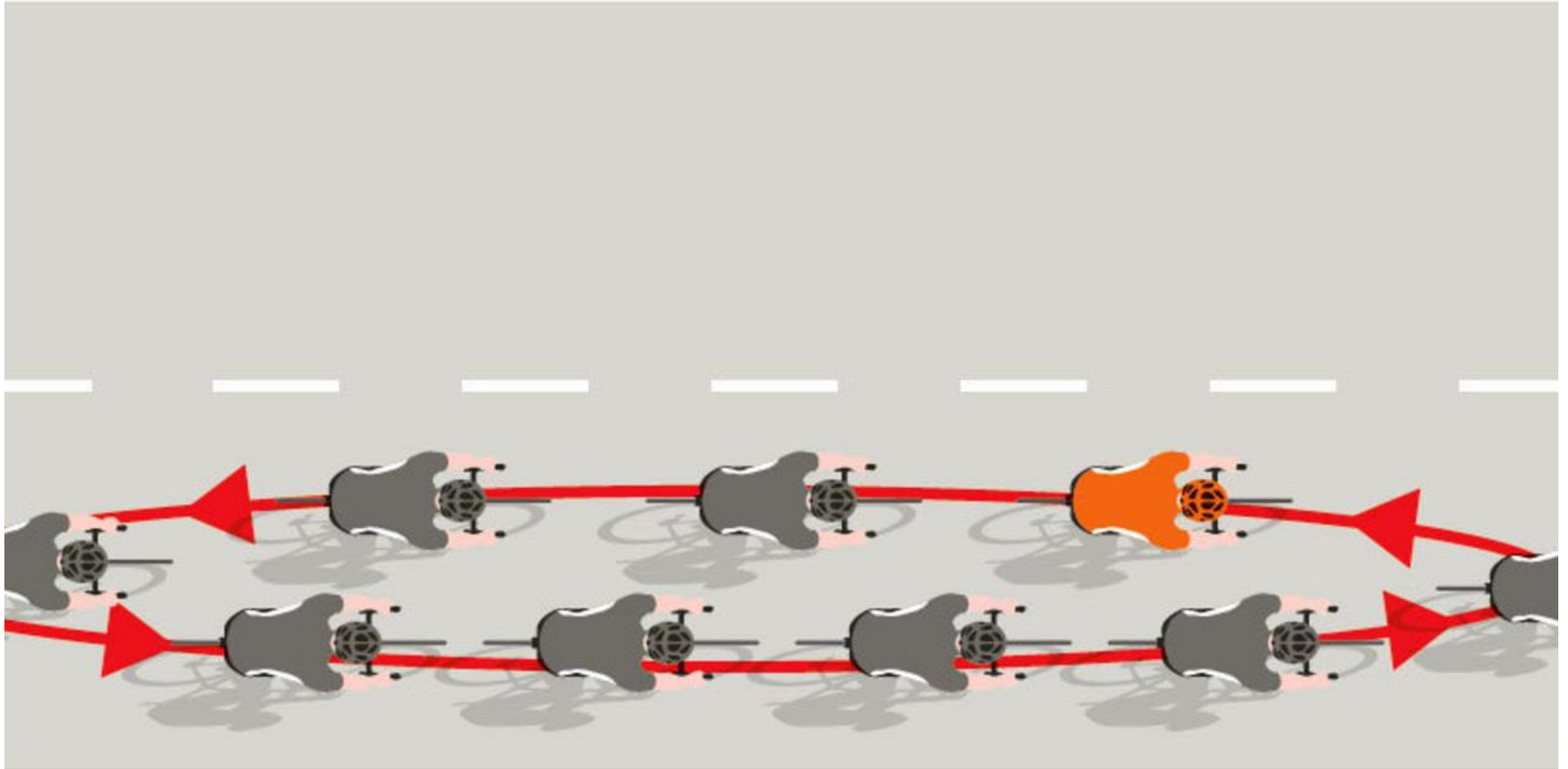
- Handzeichen? Ellenbogen!
- Führungslänge, Führungszeit vereinbaren
- Links wird überholt?!
- Straßenverkehr beachten



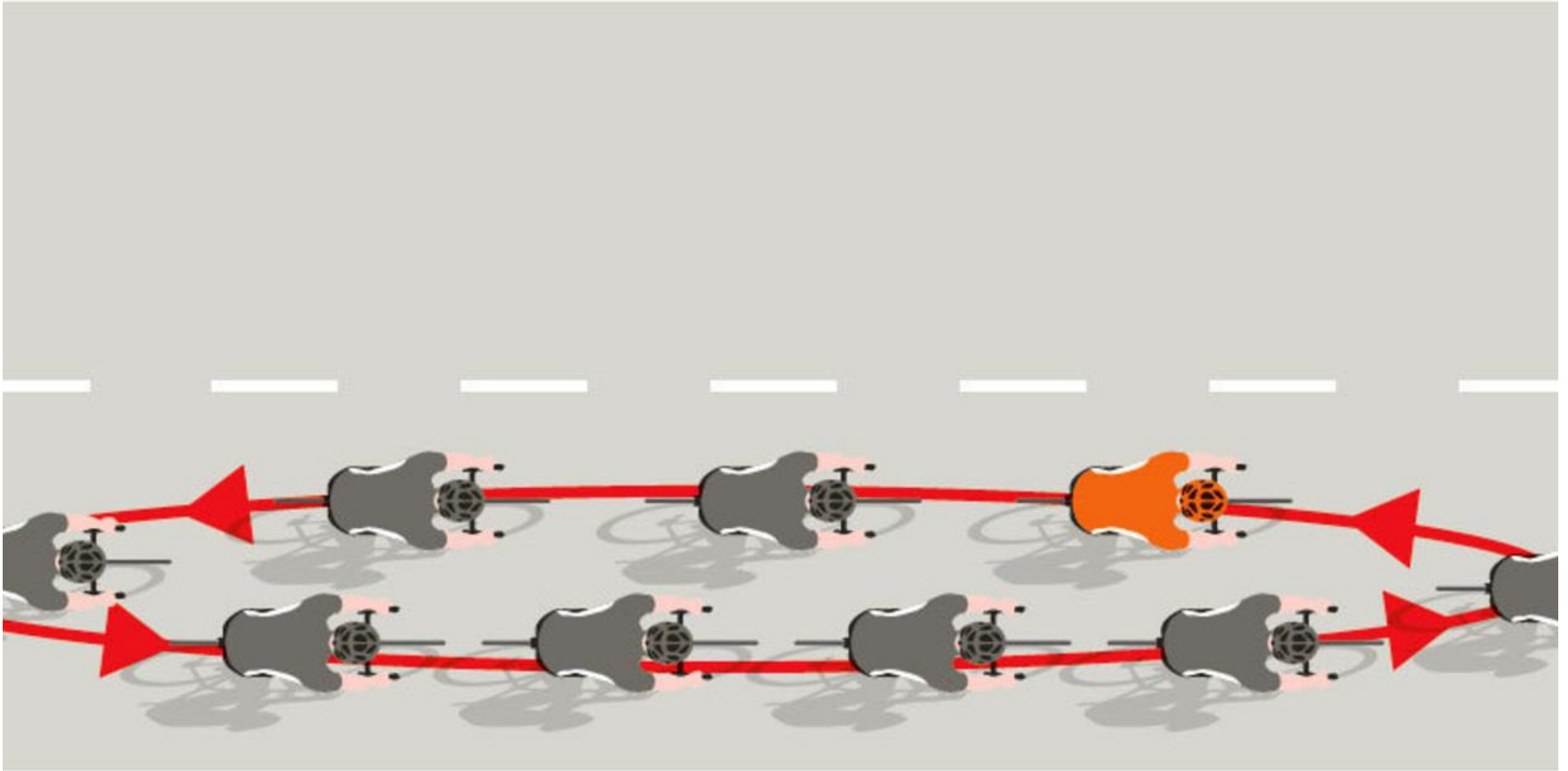
Klassischer Führungswechsel bei der 1er - Reihe



Klassischer Belgischer Kreisel



Achtung, links wird überholt!



Belgischer Kreisel in Abhängigkeit von der Windrichtung



Fahren in der Gruppe

- Seitlicher Abstand zum Fahrer:
ausgestreckter Ellenbogen – Ellenbogen
- Kein plötzliches bremsen in der Gruppe.
Seitliches versetztes Ausweichen
bevorzugen, damit kein Auffahrunfall
passiert.
- Plötzliches Schlagloch! Besser überfahren
oder darüber hüpfen. Kein Ausweichen in
der Gruppe.

- Abstand zum Fahrbahnrand max. 80 cm
- Anhalten am Fahrbahnrand: rechter Fuß ausklicken, damit sich der Körper zum äußeren Fahrbahnrand neigt.
- Geschlossener Verband ab dem 16. Fahrer